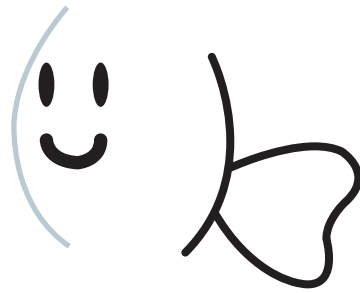


らう
Lau

みぎてを おいて
なぞってみましょう。

おうちのひとと
いっしょにやってみよう。



イラストの顔の位置を基準に子どもの右手を置いてなぞると金魚になります。自分でなぞるのが難しい子は、パパ・ママが手伝ってあげましょう。手の平に絵の具をのせて押すとかわいいですよ。冷蔵庫などに貼って飾ってくださいね。